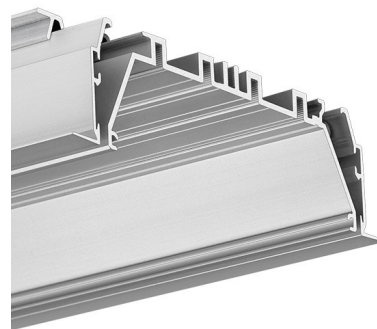


PRODUKTBESCHREIBUNG

Die in der Beschreibung enthaltenen Informationen gelten für das System MOD-KOL-100 (einen Satz der Profile [RAM-KOL-100](#), [OMODO-100](#))

- Wand-zu-Wand-Montage möglich
- Durchbrochene Struktur der Montageleiste
- Konfiguration technischer Profilelemente
- Montage auf Gipskartonplatten
- Kaum sichtbare Aluminiumelemente
- Einfacher Wartung
- Blendfaktor UGR <19 möglich
- Hohe Lichtausbeute



Füllen Sie die leeren Felder aus

Produkt Nr.

Die Art der
Bindung

Firma

Design

Daten

TECHNISCHE SPEZIFIKATION

Zweck des Produkts

- Hauptbeleuchtung und dekorative Beleuchtung.

Installation

- in Gipskartonplatten, mit einer speziellen Montageleiste und speziellem Zubehör,
- kann einfach zu Strängen verbunden werden,
- die Abdeckung wird auf die Länge des Profils zugeschnitten.

Zusätzliche Informationen

MOD-KOL-100 Leuchten sind für 7 LED-Bänder (10 mm breit) oder 8 Bänder (8 mm breit) oder zwei Strommodule mit einer Breite von bis zu 24 mm breit ausgelegt.

Die Leuchte ist so konzipiert, dass der „Kern“ der Leuchte (Profil mit LED-Bändern, Netzteil, Leitungen und Endkappen) unter Werksbedingungen vorbereitet werden kann. Am Installationsort beschränkt sich die Montage darauf, den fertigen „Kern“ (OMODO-100) in den zuvor installierten Montagekanal (RAM-KOL-100) einzurasten.

Pro 1m Leuchte sollen zwei Feststellschrauben verwendet werden. Für Leuchten, die kürzer als 1m sind, mindestens 2 Schrauben.

Die Breite des Spalts in der GKP für den Einbau von RAM-KOL-100: von 108 mm bis 113 mm Abdeckungen für die Leuchten MOD-KOL-100 sind z.B.:

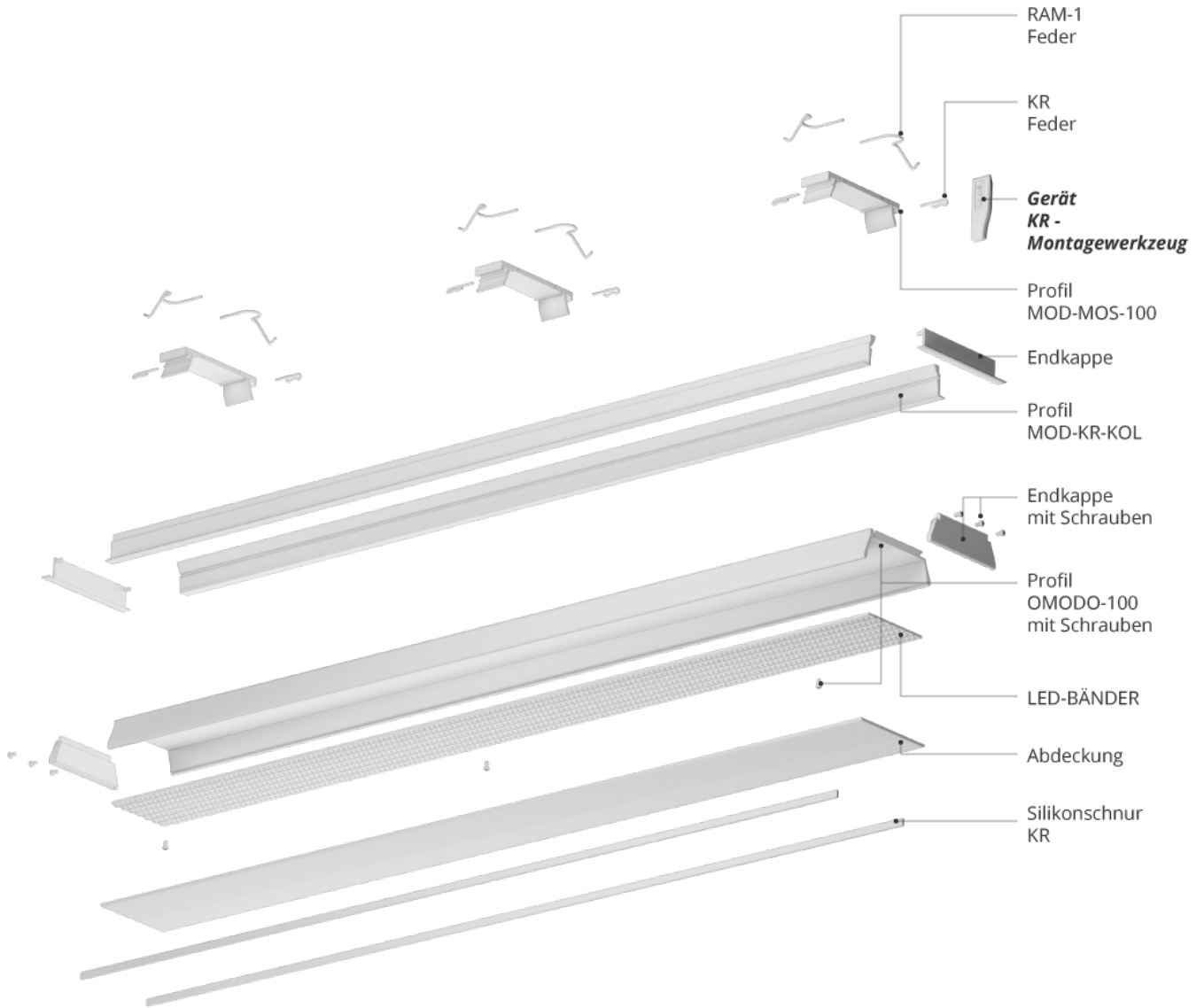
- **JUN-100** prismatisch, Material: PMMA, Länge: 1,5m , UV-beständig, Blendfaktor UGR ≤ 19 möglich
- **POL-100** milchig, Material: PC, Längen: 1 m, 2 m, 3 m, UV-beständig

Die Lücken zwischen den Rändern des Montagekanals und dem „Kern“ der Leuchte können mit einer speziellen Silikonschnur abgeschlossen werden.

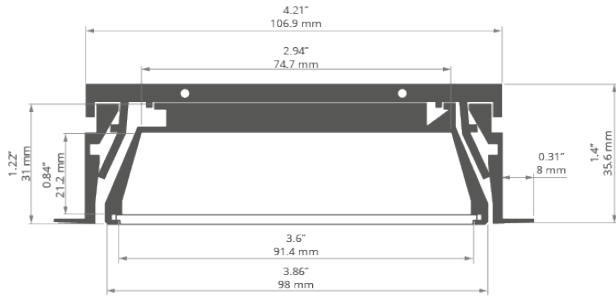
Animation: Profilsystem MOD-KOL-100

span {font-weight:600;}

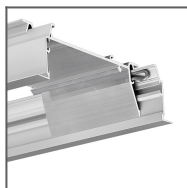
Diagramm: Profilsystem MOD-KOL-100



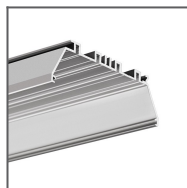
TECHNISCHE ZEICHNUNG



VERWANDTE PROFILE



Profil RAM-
KOL-100
Ref: 18062



Profil OMODO-100
Ref: 18058

VERWANDTE PRODUKTE

MARKETING-MATERIALIEN



Displayschaum
70468
Ref: 70468