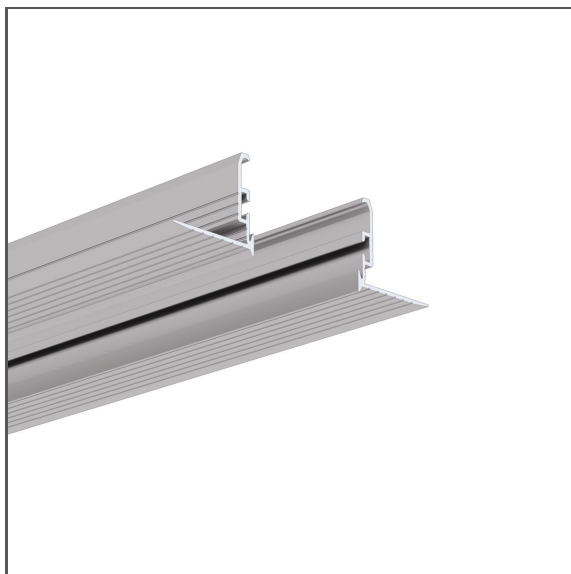


# Profil 3035-KR-KOZE

Ref. A01780

Ref. arch C1780



- Technisches Profil
- Bestandteil der Montageleiste
- Randprofil zum Aufkleben und Abdecken mit Putz

## ZWECK DES PRODUKTS

- durchbrochene Montageleisten für Beleuchtungskörper bauen

## INSTALLATION

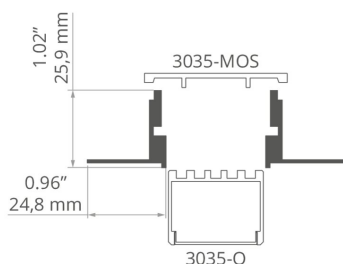
- kombiniert mit Brücken, mit speziellem Zubehör

## ZUSÄTZLICHE INFORMATION

- Standardlängen von Kluś Profilen und Abdeckungen: 1000mm (Toleranz ± 1,5mm) und 2005mm / 3010mm (Toleranz +5mm); für ausgewählte Abdeckungen 6050mm, 10050mm (Toleranz +5mm)
- Bei der Auswahl einer nicht standardmäßigen Länge der Profile / Abdeckungen sollten Sie den Zuschnittservice bei KLUŚ dazuwählen

## TECHNISCHE ZEICHNUNG

1:2



## TECHNISCHE SPEZIFIKATIONEN

Material	Aluminium
Farbe	■ silbern Nicht eloxiert
Breite	24.8 mm
Höhe	24 mm
Gebäudetyp	Kommerzielles Gebäude, Wohngebäude, HoReCa-Anlage, Handelsgebäude, Kulturelle/Unterhaltungseinrichtung
Einrichtungszone	Industrie- und Technikraum
Möglichkeit der einfachen Verbindung zu Strängen	ja
Für GK-Platten	ja
Zur Deckung mit Feinputz	ja

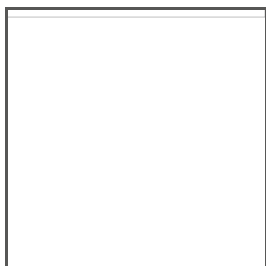
Länge	Ref
1000 mm	A01780N_1 C1780NA_1
2005 mm	A01780N_2 C1780NA_2
3010 mm	A01780N_3 C1780NA_3

# Profil 3035-KR-KOZE

Ref. A01780

Ref. arch C1780

## VERWANDTE PROFILE > TECHNISCHE PROFILE



### RAM-3035-KOZE

A18056

Ref. arch 18056