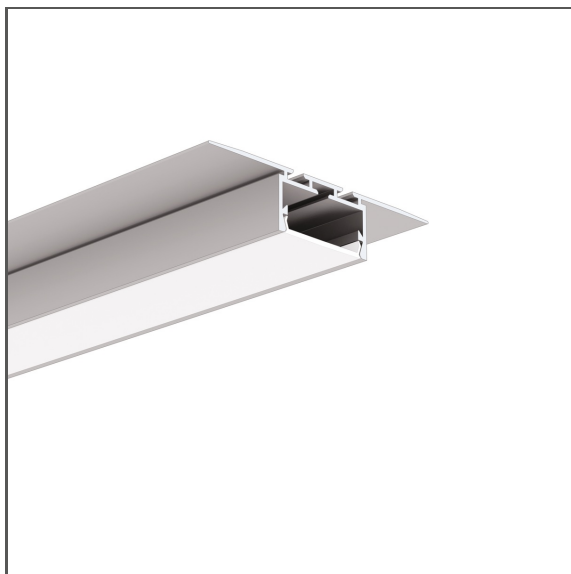


Profil GIZA-LL-T

Ref. A02479

Ref. arch C2479



- Montage auf 12,5 mm - 0.49" Gipskartonplatten
- Keine Kollision mit der Deckenkonstruktion
- Stabile Befestigung an der abgehängten Decke
- Unsichtbare Aluminiumelemente

ZWECK DES PRODUKTS

- Hauptbeleuchtung, dekorative Beleuchtung und funktionale Beleuchtung

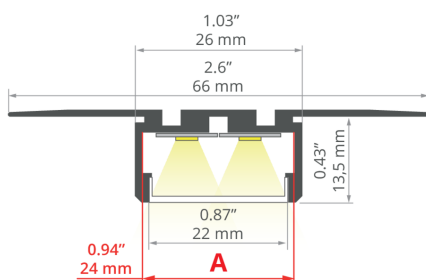
INSTALLATION

- in Gipskartonplatten, mit Schrauben
- einfach zu Strängen und Systemen kombinierbar

ZUSÄTZLICHE INFORMATION

- reibungsloser Übergang einer Einbauleuchte zu einer Pendelleuchte möglich
- um die Leuchte während des Einbaus zu schützen, sollte eine Schutzeinlage TECH-22 verwendet werden
- Standardlängen von Kluś Profilen und Abdeckungen: 1000mm (Toleranz $\pm 1,5$ mm) und 2005mm / 3010mm (Toleranz +5mm); für ausgewählte Abdeckungen 6050mm, 10050mm (Toleranz +5mm)
- Bei der Auswahl einer nicht standardmäßigen Länge der Profile / Abdeckungen sollten Sie den Zuschnittservice bei KLUŚ dazuwählen

TECHNISCHE ZEICHNUNG



TECHNISCHE SPEZIFIKATIONEN

Material	Aluminium
Farbe	■ silbern Nicht eloxiert
Mögliche IP der Leuchte	20
Mögliche Formen der Leuchte	polygonal
Profilquerschnitt	rechteckiger
Breite	66 mm
Höhe	14.5 mm
LED-Klebebreite A	24 mm
Anzahl LED-Streifen A (8 mm breit)	3
Lichtlinienfähig	ja
Gebäudetyp	Kommerzielles Gebäude, Handelsgebäude, Kulturelle/Unterhaltungseinrichtung
Einrichtungszone	Verkehrswege, lobby / foyer
Abdeckung zugeschnitten auf die Profillänge	ja
Möglichkeit der einfachen Verbindung zu Strängen	ja
Kabelführung von unten	ja

Länge	Ref
1000 mm	A02479N_1 C2479NA_1
2005 mm	A02479N_2 C2479NA_2
3010 mm	A02479N_3 C2479NA_3

Profil GIZA-LL-T

Ref. A02479

Ref. arch C2479

KLUŚ Inspiring
Solutions

BEISPIELPROJEKTE



VERWANDTE PROFILE > ARCHITEKTONISCH



GIZA-LL

A00758

Ref. arch C0758

Profil GIZA-LL-T


Ref. A02479

Ref. arch C2479

PASSENDEN ZUBEHÖR > ABDECKUNGEN

NAME	MATERIAL	LICHTDURCHLÄSSIGKEIT	FARBE	REF.
DILENSO	PC	56 %	transparente	B17173 17173
		47 %	milchige	B17203M 00413
		69 %	milchige	B17006M 17010
G-L	PMMA	17008 17008		17008 17008
		85 %	mattierte	95 % transparente B17006T 17006
				85 % mattierte B17006F 17017
		17008 17008		
		95 %	transparente	B17006T 17006
G-K	PMMA	30 %	schwarz	B17006C 17012
		88 %	mattierte	B17013F 17016 B17204F 00415
		72 %	milchige	B17013M 17013
		24 %	schwarz	B17013C 17014
HS-22	PC	73 %	milchige	B17011M 17011
		94 %	transparente	B17011T 17022
LIGER-22	PC	62 %	milchige	B17032M 17032V1
		B17032M 17032V1OP		39 %
MUN-22	PC	86 %	mattierte	B17042F 17042

PASSENDEN ZUBEHÖR > ENDKAPPEN

NAME	MATERIAL	FARBE	REF.
GIZA-LL		<input checked="" type="checkbox"/> grau	C24281C02 24281
		<input type="checkbox"/> weiß	C24281C10 24398
		<input type="checkbox"/> schwarz	C24281C07 24383

PASSENDEN ZUBEHÖR > RELATED LED



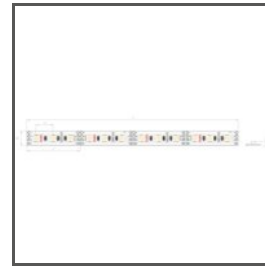
K-1275-12V
K-1275-12
Ref. arch K-1275-12V



WP-K-1220-12V
KWP-1220-12
Ref. arch WP-K-1220-12V



WP-K-1220-IP65-12V
_biał
Ref. arch WP-K-1220-IP65-12V



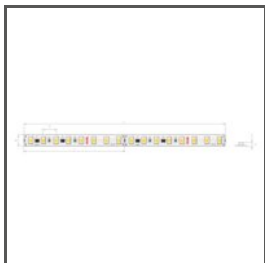
K-1275-RGB-12V
K-RGB-1275-12
Ref. arch K-1275-RGB-12V

PASSENDEN ZUBEHÖR > RELATED LED > CRI 95+

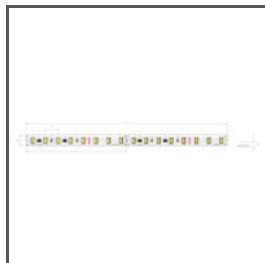


WP-K-CR-1210-24V
KWP-CR-1210-24
Ref. arch WP-K-CR-1210-24V

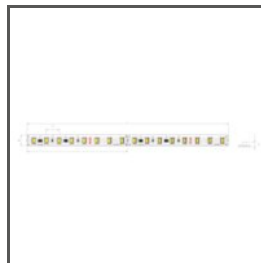
PASSENDEN ZUBEHÖR > RELATED LED > HÖHE EFFIZIENZ



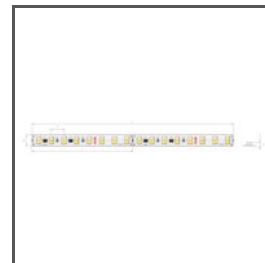
K-HE-0480-HD-24V
K-HEHD-0480-24
Ref. arch K-HE-0480-HD-24V



K-HE-0960-HD-24V
K-HEHD-0960-24
Ref. arch K-HE-0960-HD-24V



K-HE-1440-HD-24V
K-HEHD-1440-24
Ref. arch K-HE-1440-HD-24V



K-HE-1920-HD-24V
K-HEHD-1920-24
Ref. arch K-HE-1920-HD-24V

PASSENDEN ZUBEHÖR > RELATED LED > MONOWEISS

Profil GIZA-LL-T

Ref. A02479

Ref. arch C2479



WP-K-1640-HD-IP65-24V

KWP-GHD-1640-24
Ref. arch WP-K-1640-HD-IP65-24V



WP-K-1910-HD-IP65-24V

KWP-GHD-1910-24
Ref. arch WP-K-1910HDIP6524V



WP-K-1220-IP65-24V

KWP-1220-IP65-24
Ref. arch WP-K-1220-IP65-24V

PASSENDEN ZUBEHÖR > RELATED LED > RGB / RGB-W / RGB-CTT



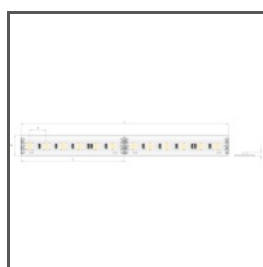
K-1530-RGB+W-24V

K-RGBW-1530-24
Ref. arch K-1530-RGB+W-24V



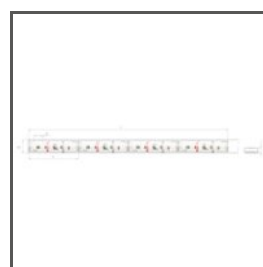
WP-K-1530-RGB+W-24V

KWP-RGBW-1530-24
Ref. arch WP-K-1530-RGB+W-24V



K-1920-120-RGB-24V

K-RGB-1920-120-24
Ref. arch K-1920-120-RGB-24V



WP-K-1920-120-RGB-24V

KWP-1920-120-RGB-24
Ref. arch WP-K-1920-120-RGB-24V

PASSENDEN ZUBEHÖR > ANDERE > PROFILBLENDEN



BEFESTIGUNGSBLENDE

MP-22

C28261L01_0.25,
C28261L10_0.25,
C28261L07_0.25

Ref. arch 17167, 17167L9010,
17167L9005

PASSENDEN ZUBEHÖR > ANDERE > STROMFÜHRENDE BEFESTIGUNGEN UND KÖPFE FÜR PROFILE

Profil GIZA-LL-T

Ref. A02479

Ref. arch C2479



BEFESTIGUNG

OS22-LIN-Z

C28184L07, C28184L10

Ref. arch 42341L9005, 42341L9010



BEFESTIGUNG

OS22-PRET-Z

C28186L07, C28186L10

Ref. arch 42344L9005, 42344L9010



BEFESTIGUNG

OS22-DUO-LIN-Z

C28183L07, C28183L10

Ref. arch 42340L9005, 42340L9010



BEFESTIGUNG

OS22-DUO-PRET-Z

C28185L07, 42343L9010

Ref. arch 42343L9005, 42343L9010

PASSENDES ZUBEHÖR > ANDERE > TECHNISCHE EINLAGEN UND SCHUTZEINLAGEN



SCHUTZEINLAGE

TECH-22

C24531C02

Ref. arch 17124