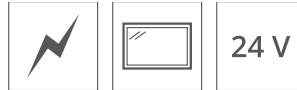


Tafel P230-90071M

Ref. M90071E03MEUUS

Ref. arch 90071M



- Ausgestattet mit Elektroinstallation
- Monitor zur Anzeige von Lehrvideos
- Halterungen zum Aufhängen auf einem kompatiblen Display

ZWECK DES PRODUKTS

- die P230 Tafeln sind für die Präsentation technischer Lösungen von KLUŚ bestimmt

INSTALLATION

- an einem Display oder einer anderen Oberfläche mit Haken

ZUSÄTZLICHE INFORMATION

- ACHTUNG! Die Tafel enthält kein Netzteil

TECHNISCHE SPEZIFIKATIONEN

Farbe	<input type="checkbox"/> weiß
Höhe	1000 mm
Breite	400 mm
Tiefe	135 mm
Gewicht	9.7 kg

Versorgungsspannung	24 V DC
Energieverbrauch	48 W
Nächste Farbtemperatur:	3500 K
Mit Elektroinstallation	ja
Inklusive Monitor	ja

BEISPIELPROJEKTE

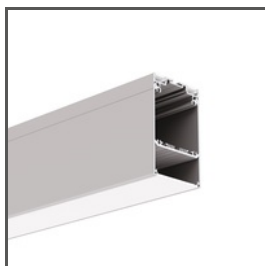


Tafel P230-90071M

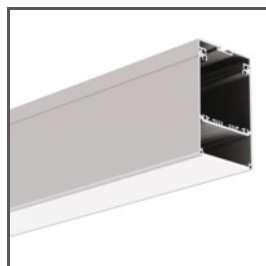
Ref. M90071E03MEUUS

Ref. arch 90071M

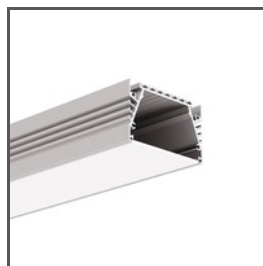
VERWANDTE PROFILE > FÜR HAUPTBELEUCHTUNG



DES
A18030
Ref. arch 18030



GLADES
A18036
Ref. arch 18036



SEPOD
A06593
Ref. arch B6593

VERWANDTE PROFILE > TECHNISCHE PROFILE



TESPO
A18020
Ref. arch 18020

PASSENDES ZUBEHÖR > ANDERE > STANDARD-BEFESTIGUNGEN UND -KÖPFE FÜR OBERFLÄCHEN



BEFESTIGUNG
PUSZ-SUF
C28168N00, C28168L10,
C28168L07
Ref. arch 42283, 42283L9010,
42283L9005

PASSENDES ZUBEHÖR > ANDERE > STROMFÜHRENDE BEFESTIGUNGEN UND KÖPFE FÜR PROFILE

Tafel P230-90071M

Ref. M90071E03MEUUS

Ref. arch 90071M



BEFESTIGUNG

PUSZ-PRET-ZD

C28167N00, C28167L10,
C28167L07

Ref. arch 42282, 42282L9010,
42282L9005