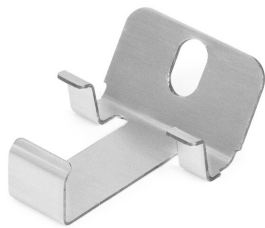


Befestigungsclip PDS-STN-60D

Ref. C24457N00

Ref. arch 24457

NEU



- Lichtrichtung der Leuchte in einem Winkel von 60 Grad zur Oberfläche
- Möglichkeit, die Position nach dem Verschrauben zu korrigieren
- Hohe mechanische und Wetterbeständigkeit

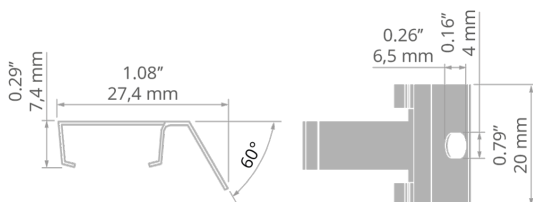
ZWECK DES PRODUKTS

- zur Montage von LED-Leuchten

INSTALLATION

- an die Oberfläche, mit entsprechend ausgewählten Schrauben
- an die Leuchte, mit Haken
- einfache Montage und Demontage von Leuchten durch Einrasten

TECHNISCHE ZEICHNUNG



TECHNISCHE SPEZIFIKATIONEN

| | | | |
|----------|------------------|---------------|---------|
| Material | rostfreier Stahl | Höhe | 12.5 mm |
| Farbe | silbern | Tragfähigkeit | 7.5 kg |
| Breite | 20 mm | | |

BEISPIELPROJEKTE



Befestigungsclip PDS-STN-60D

Ref. C24457N00

Ref. arch 24457

VERWANDTE PROFILE > ARCHITEKTONISCH



REGULATOR

A18068

Ref. arch B468+43

VERWANDTE PROFILE > UNIVERSAL



45-16

A08504

Ref. arch B8504



MICRO-PLUS

A02966

Ref. arch C2966



PDS-4-PLUS

A01263

Ref. arch C1263



TAMI

A05390

Ref. arch B5390



TAPO

A01919

Ref. arch C1919