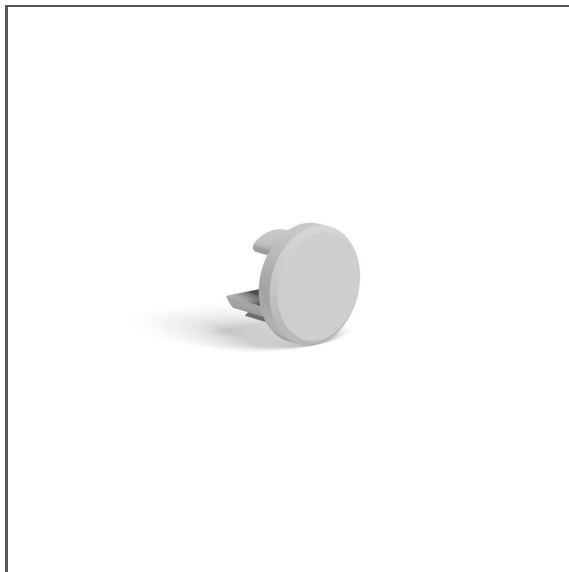


# Endkappe PIKO-O

Ref. C24321C02, C24321C10, C24321C07

Ref. arch 24321, 24413, 24327



- Zur Verwendung mit einer halbrunden Abdeckung

## ZWECK DES PRODUKTS

- ästhetisches Finish und Schutz des Leuchteninneren

## INSTALLATION

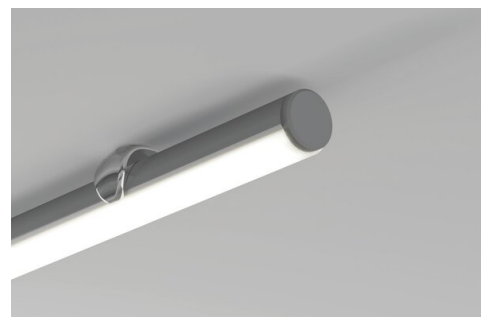
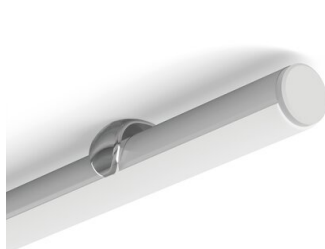
- am Profil, durch Einpressen

## TECHNISCHE SPEZIFIKATIONEN

Material	ABS
Formen	rund
Höhe	10 mm
Breite	10 mm
Korrosionsbeständigkeit	ja
Korrosionsbeständigkeit bei hohem Salzgehalt	ja

Farbe	Ref
<input checked="" type="checkbox"/> grau	C24321C02 24321
<input type="checkbox"/> weiß	C24321C10 24413
<input checked="" type="checkbox"/> schwarz	C24321C07 24327

## BEISPIELPROJEKTE



# Endkappe PIKO-O

Ref. C24321C02, C24321C10, C24321C07

Ref. arch 24321, 24413, 24327

## VERWANDTE PROFILE > MINIMALISTISCH



### **PIKO-O**

A01167

Ref. arch C1167