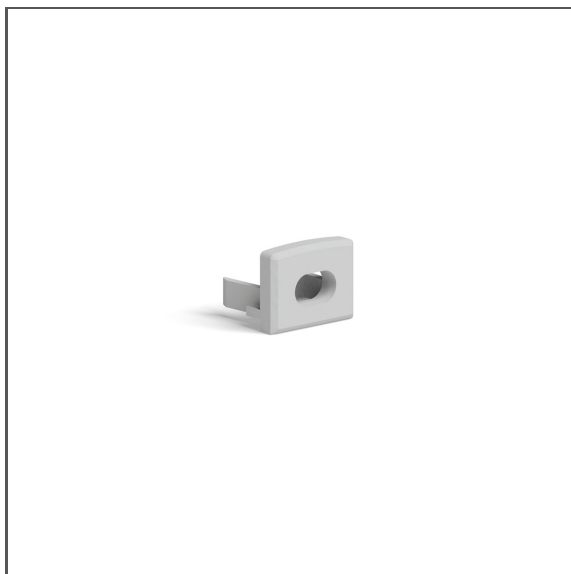


# Endkappe PIKO-OTW

Ref. C24202C02TW, C24202C07TW

Ref. arch 24299, 24399



- Kabeleinführungsloch

## ZWECK DES PRODUKTS

- ästhetisches Finish und Schutz des Leuchteninneren

## INSTALLATION

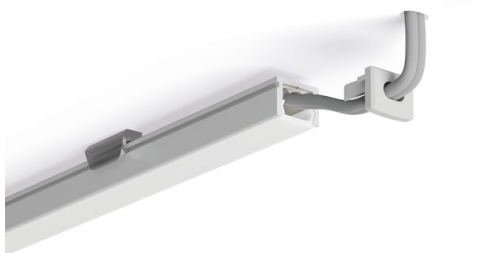
- am Profil, durch Einpressen

## TECHNISCHE SPEZIFIKATIONEN

Material	ABS
Formen	rechteckiger
Höhe	7 mm
Breite	10 mm
Korrosionsbeständigkeit	ja
Korrosionsbeständigkeit bei hohem Salzgehalt	ja
Loch	ja

Farbe	Ref
■ grau	C24202C02TW 24299
■ schwarz	C24202C07TW 24399

## BEISPIELPROJEKTE



# Endkappe PIKO-OTW

Ref. C24202C02TW, C24202C07TW

Ref. arch 24299, 24399

## VERWANDTE PROFILE > MINIMALISTISCH



### PIKO

A08288

Ref. arch B8288