



- Längsaufhängung am Stab
- Hohe Tragfähigkeit
- Einpolige Leitfähigkeit möglich

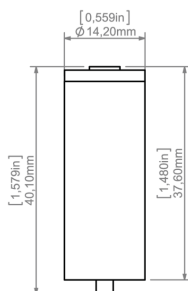
#### ZWECK DES PRODUKTS

- zum Aufhängen von LED-Leuchten


#### INSTALLATION

- an der Leuchte, mit einem kleinen Schloss
- am Stab, mit einem Stopfen und Muttern

#### TECHNISCHE ZEICHNUNG



#### TECHNISCHE SPEZIFIKATIONEN

Material	rostfreier Stahl
Farbe	 silbern
Breite	14.2 mm
Höhe	40.1 mm
Durchmesser	14.2 mm

Leitfähigkeit	ja
Betriebstemperatur	53°C
Tragfähigkeit	30 kg
Maximale Stromstärke	12 A
Spannungsverlust	0.06 V

## VERWANDTE PROFILE > ARCHITEKTONISCH



**3035**  
A18039  
Ref. arch 18039



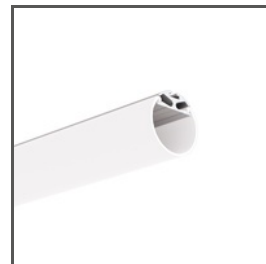
**3035-O**  
A08441  
Ref. arch B8441



**GIZA**  
A05556  
Ref. arch B5556



**GIZA-LL**  
A00758  
Ref. arch C0758



**JAZ**  
A08547  
Ref. arch B8547



**LIPOD**  
A05554  
Ref. arch B5554

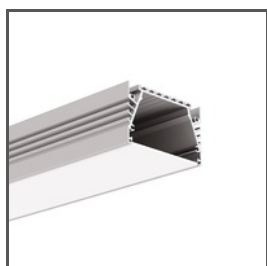


**OPK-4**  
A00370  
Ref. arch C0370

## VERWANDTE PROFILE > FÜR HAUPTBELEUCHTUNG



**LIPOD-50**  
A02609  
Ref. arch C2609



**SEPOD**  
A06593  
Ref. arch B6593

## VERWANDTE PROFILE > MINIMALISTISCH



**PIKO-ZM**  
A01168  
Ref. arch C1168

## VERWANDTE PROFILE > UNIVERSAL



**OLEK**  
A08505  
Ref. arch B8505



**PDS-ZM-PLUS**  
A02056  
Ref. arch C2056



**PDS-ZMG**  
A01418  
Ref. arch C1418

## VERWANDTE SYSTEME > FÜR ALLGEMEINBELEUCHTUNG

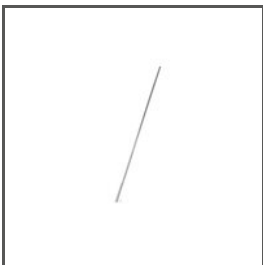


**3035-KOZE**  
A08441+A18056  
Ref. arch 18056+B8441



**PK-4**  
A18044+A00370  
Ref. arch 18044+C0370

## PASSENDES ZUBEHÖR > ANDERE > SEILE UND STÄBE



STAB  
**100 PUSZ 1 m**  
42518